

新たなニューノーマル「新食生活様式」をめざして!

01 新たなニューノーマル「新食生活様式」をめざして!

2020年からのコロナ禍で人々の暮らしが大きく変化し、私たちの「食生活の有り様」も大きく変わりました。今、消費者が求める「食」とは何かを探しにぜひご来場ください。多くのヒント(商品・販促・売場づくり等)をご準備しております。

○新発売商品・季節商品

出展者約600社、約10,000点の新発売商品・旬商品が勢ぞろい。市販用から業務用商品まで春夏の売場に必須の商品です。

○家食を簡単に!

朝食、昼食を家で食べる機会が増えてます。そんなときに簡単で美味しい朝ごはん・昼ごはんがあればとても便利です。

○家食を楽しむ!

おうち時間が多くなり、食を楽しみたい人が増えています。手づくり素材、本物志向、お店の味を自宅で等、非日常の食ニーズへの対応も欠かせません。

○からだに優しい!健康食!

健康意識の高まりとともに、いろいろな機能をもった商品が増えています。自然食品・発酵食品・糖質オフ・乳酸菌・食物繊維等々今の健康に関する話題商品を集めました。

○九州・地域商品

小さいけれど良い商品を作り、頑張っている、地域の企業、商品を部門ごとに紹介します。特に加工食品部門・日配部門・酒類部門は集合展示いたします。

○SDGs取り組み紹介

- ・フードバンク協会の紹介
- ・資材(トレイ他)とSDGs
- ・SDGs対応商品紹介: 社会貢献・環境保全商品・フェアトレード



02 ヤマエグループの総合力を結集! 出展者数600社

新たな運営体制、主催:ヤマエ久野株式会社 主管:株式会社サンエー21となり、ヤマエグループの力を結集させ、食を通して多様な暮らしと豊かさを一人ひとりの生活にお届けします。

■出展者:市販用から業務用まで約600社以上(商品点数10,000点以上)

加工食品(200社) 日配(100社) 酒類(110社) 菓子(50社)
鮮冷(水産/畜産/農産/惣菜)(100社)
店舗資材(什器備品・トレイ)等(30社)
市販用・業務用(飲食店・工場向け)

■来場者:小売業様・外食店様・その他約1,000名以上来場予定

食品小売業(CVS・SM・GMS他)様、ドラッグストア様
外食チェーン(ホテル・レストラン)様、バイヤー様・部門担当様 等々



03 部門展示内容

私たちの「食生活の有り様」も大きく変わりました。今話題の商品、おすすめ企画など盛りだくさん!ぜひご来場いただき、新しい商品/売り方を見つけてください!

※本紙記載の数字は予定です。変更になる場合がございます。

加工食品

- 出展小間数:200小間 展示商品数:4,000品目
- 2022年春夏新発売商品の展示案内
- 九州を中心に各県の地域商品(約40社)の展示案内



惣菜

- 出展小間数:20小間
- ニューノーマル時代の惣菜メニュー提案
- 時短・簡便調理品などの商品提案
- 業務用惣菜(畜肉加工品、水産加工品、珍味、調味料等)



日配

- 出展小間数:100小間 展示商品数:1,000品目
- 2022年春夏新発売商品の展示案内
- 九州を中心に各県の地域商品の展示案内
- 2022年トレンドに適した話題商品の展示案内



農産

- 出展小間数:10小間
- 新規取り組み企業、青果卸のご紹介
- 加工野菜、工場野菜のご提案
- カット野菜、簡便野菜のご紹介



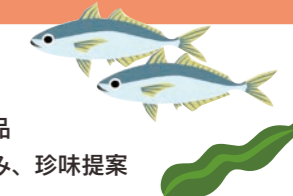
酒類

- 出展小間数:110小間 展示商品数:1000品目
- 2022年春夏新発売商品の展示案内
- 蔵元厳選おすすめ商品大集合
- 業態(卸・店舗等)に合わせた商品の提案



水産

- 出展小間数:25小間
- 九州の海産物、加工品
- こだわりのカツオ、マグロ商品
- 家飲みにもおすすめ!おつまみ、珍味提案



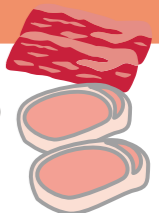
菓子

- 出展小間数:40小間 展示商品数:500品目
- 2022年春夏新発売商品の展示案内
- 2022年トレンド・話題商品の展示案内
- オリジナル企画商品の展示案内



畜産

- 出展小間数:30小間
- 九州・沖縄の味(畜肉、加工品、調味料など)
- プラントベースミート(代替肉)ご提案
- 畜肉加工工場のご紹介



海外事業

- 17か国の得意先へ日本の商品を輸出中
- イタリアグループ会社にてWARAI SUSHIを23店舗運営中(2021年12月末時点)
- 様々な海外展示会、商談会イベントに積極的に参加



店舗資材(トレイ等)

- トレイ・シール・計量器・他店舗資材

